



# endooConnect

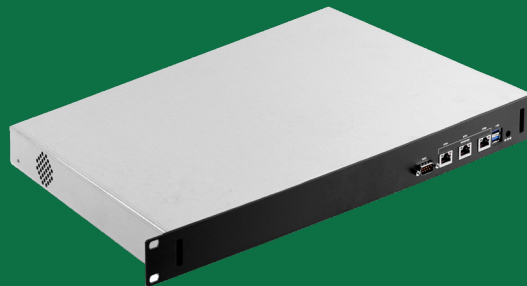
Der Schulrouter



Stets aktueller  
Jugendschutzfilter



Einfache  
Zugangssteuerung



Problemlose An-und  
Einbindung weiterer Geräte



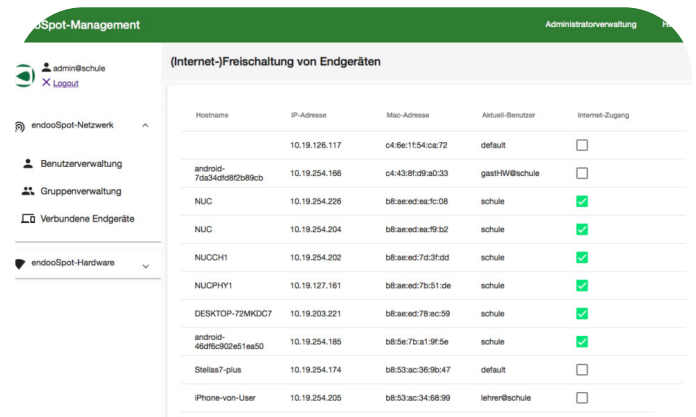
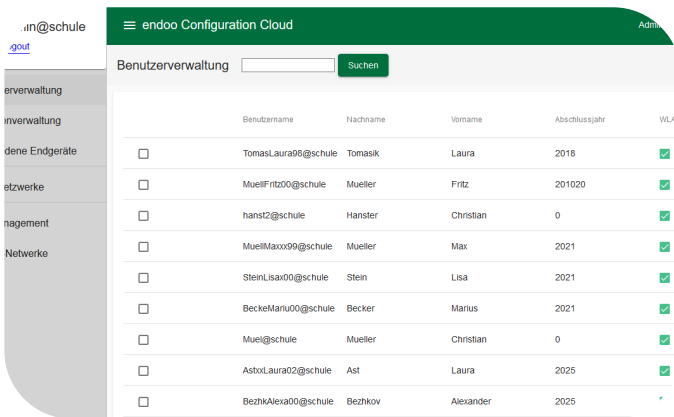
Bandbreitenbegrenzung

## Lehreranwendung

- Quad-Core Prozessor
- 4 GB Arbeitsspeicher
- 3 x 10/100/1000 Ethernet Port
- Speziell optimiertes Firewallbetriebssystem
  - o VLAN-fähig
  - o Einrichtung verschiedener Netzwerke mit unterschiedlichen Berechtigungen
  - o Freischalten von Websites / IP-Adressen für das gesamte Netzwerk (auch nicht authentifizierte Geräte)
  - o Einrichtung von individuellen Routen zwischen Geräten in unterschiedlichen Netzwerken
  - o Unterstützung von kabellosen Präsentationsmedien (wie EZCast Pro oder Apple TV) in unterschiedlichen Netzwerksegmenten/VLANs
- Einfache Verwaltung über zentrale endooConnect Configuration Cloud
- Immer auf dem aktuellsten Stand durch automatische Updates von endoo

# BYOD Netzwerk

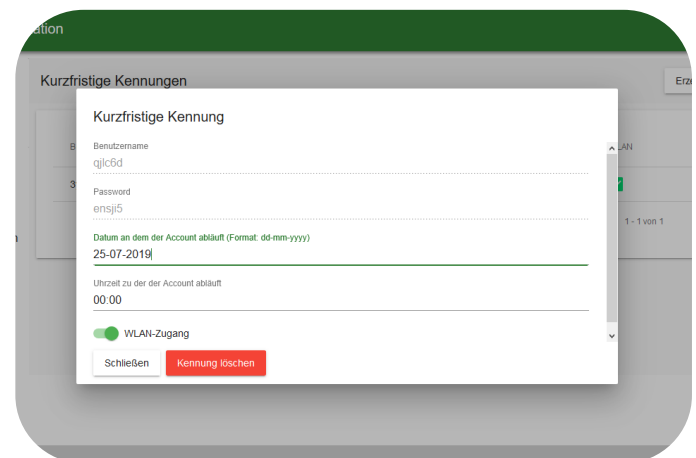
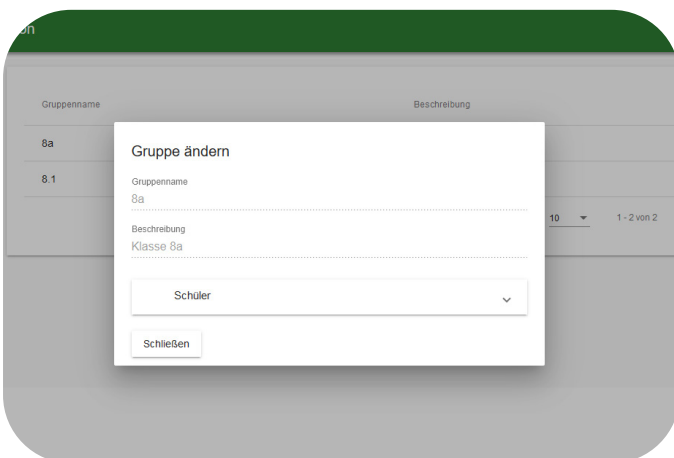
- Bandbreitenbegrenzung für die Mitglieder des BYOD-Netzwerks
- Stets aktueller Jugendschutzfilterung
- Einfache Zugangssteuerung (vgl. Abbildungen)
  - Benutzerbezogene Kennungen
  - Kurzfristige Kennungen (einfach während oder vor einem Unterrichtseinsatz erstellen)
  - Gerätebasierte Freischaltung anhand von MAC-Adressen
- Zugangssteuerung lässt sich zugunsten eines einfachen „akzeptieren“ Felds ersetzen
- Dauerhafte Freischaltung von Schul-Website auch für Benutzer ohne weitergehenden Internetzugriff
- Login Seite kann bei Bedarf individuell angepasst werden (mit Schul-Logo o.Ä.)



Benutzerbezogene Kennungen individuell und intuitiv durch den Administrator freischaltbar

Freischaltung von Endgeräten anhand der MAC-Adresse (Geräte mit dauerhaftem Zugang können so einfach und dauerhaft freigeschaltet werden.)

# Lehreranwendung



Freischalten oder Sperren des WLANs für gesamte Gruppen oder einzelne Gruppenmitglieder

Einfaches Erzeugen von kurzfristigen Kennungen zur Anmeldung in das WLAN (standardmäßig mit Zeitbegrenzung bis um Ende des Tages)